

# 中山間地域ビジネス 進出支援セミナー

参加無料  
要申込

「自然豊かな地域にお店を出してみたい！」「事業進出で地域貢献がしたい！」「でも、どういう地域があるのだろう？」「どうやって進めていったらいいのだろう？」  
「事業者に、地域に進出してもらいたいけど、どうやってPRすればいいのかわからない」  
そんな事業者の皆様と地域をつなぐセミナーを開催します！

**日時** 平成31年(2019年) 1月23日(水) 13:00~15:10

**場所** 狩留家集会所 (広島市安佐北区狩留家町 3144) (開場 12時30分)

**対象** 中山間地域への事業展開に興味のある事業者

## プログラム

13:00 開会・あいさつ

### 第1部 講演

13:10 「“地産地活”～新鮮でワクワクする食の環境づくりを地域とともに～」

川中 英章 氏 (株)EVENTOS 代表取締役

### 第2部 地域の紹介(安佐北区狩留家)

13:50 (1) 地域によるプレゼンテーション:狩留家は今!

黒川 章男 狩留家・まちづくり推進協議会 会長

14:10 (2) 地域の方との交流座談会(情報交換)

14:40 (3) 地域の方による現地案内 ※希望者のみ

15:10 閉会

## 会場周辺図



お問い合わせ・お申し込みは…

広島市役所地域活性推進課

(広島市中区国泰寺町一丁目6番34号)

1月18日(金)までにお申込みください。

TEL: 082-504-2837

Eメール: [chiikikassei@city.hiroshima.lg.jp](mailto:chiikikassei@city.hiroshima.lg.jp)

※お申し込み時に、社名、参加者氏名、連絡先(電話、Eメール等)をお知らせください。

# プログラム

## 第1部 講演

「“地産地活”～新鮮でワクワクする食の環境づくり  
を地域とともに～」

川中 英章 氏

(株)EVENTOS 代表取締役

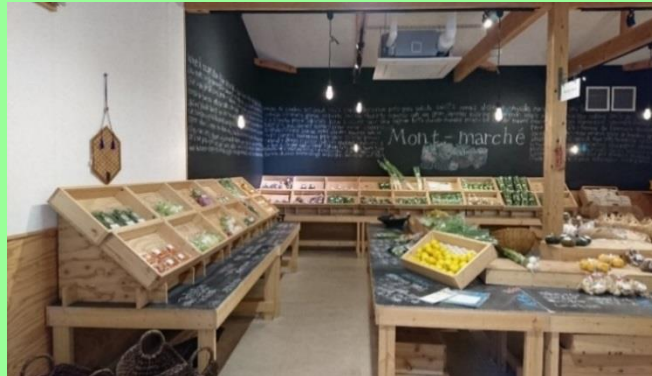


安佐南区吉山にあるス  
バゲティ処「吉山  
BIANCO」。すぐ隣に「チ  
ャレンジ農園吉山」が広  
がっている。

広島市内で飲食店、ワインショップ等を経営する(株)EVENTOSは、「from farm to table(農園から食卓まで)」をコンセプトに、農産物の生産から飲食事業まで、幅広く活動しています。

安佐南区吉山に開園した「チャレンジ農園吉山」で米や野菜を生産し、この農園を含む地元で採れた新鮮な農産物を使った旬菜メニューを地域内のレストラン「吉山ピアンコ」、「Oishi 吉山」で提供・販売するなど、吉山地区にとって、なくてはならない存在となっています。

中山間地域へ進出した先輩事業者として、皆様に体験談をお話します。



同じく吉山地区にある「Oishi 吉山」。地元吉山で採れた新鮮野菜のほか、地元の農産物を加工してつくったドレッシングなどを販売。店内にあるレストスペースでは、ビュッフェも楽しめる。

## 第2部 地域の紹介(安佐北区狩留家)

### 狩留家とは？

狩留家は、広島市安佐北区に位置し、市内中心部から車で約50分、JR 芸備線で広島駅から33分の距離にあります。

江戸時代には三篠川の舟運事業の物流拠点として栄え、今も歴史を伝える史跡が往時を偲ばせます。

また、狩留家の特産品である鮮やかな緑色をした「狩留家なす」の収穫祭では、有名シェフを招いて交流イベントを開催するなど、地域活動が盛んに行われています。

### 地域の拠点として民間活力の誘致を目指して

狩留家地区では、地区の中心部に民間活力を誘致し、地区内、そして周辺地区とのネットワークを持つ拠点づくりを目指しています。

地域の拠点づくりとして必要な生活サービス機能を有する民間活力については、(以下、「狩留家・町づくりの提案書」から抜粋)

- (ア) 宅配サービスが可能なコンビニエンスストアや小規模食料品店
- (イ) 配食サービスを行う弁当屋やファストフードレストラン等の飲食店
- (ウ) 地域の高齢化に対応するデイサービスセンターや小規模多機能ホームなどの福祉施設
- (エ) ガソリンスタンドなどの燃料供給施設
- (オ) 日用品を販売するホームセンターやスーパー、小売店
- (カ) その他、地域の生活サービス機能を高める民間施設・サービスなど、事業者の方と共に、にぎわいのあるまちづくりを目指しています。



湯坂の棚田



車でお越しの方は、狩留家集会所前の駐車場をご利用ください。