



平成27年度 いい店ひろしま顕彰事業



「いい店ひろしま顕彰事業」とは、店舗演出や接客、ユニバーサルデザイン対応などが優秀と認められ、地域に根つき親しまれている店舗を表彰する事業です。

平成27年度は、7店舗が「いい店ひろしま」に選ばれました。ぜひ、お店を訪れてみてください。

<http://www.assist.ipc.city.hiroshima.jp/iimise/>

受賞店舗紹介(五十音順)

主催：いい店ひろしま顕彰事業実行委員会
構成団体

〔(公財)広島市産業振興センター、広島商工会議所、
広島市、広島市内8商工会〕



キッシュ グラン・ココ

所在地： 西区井口台 2-23-32-101

主な取扱品目： キッシュ

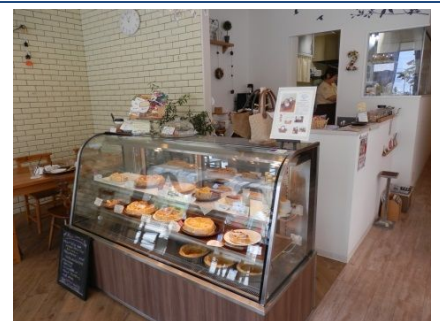
連絡先： (082) 521-5882

URL: <http://quicheya.blog.fc2.com/>

また来たいと思えるキッシュ専門店

- ・ キッシュの専門店として品揃えが豊富で、キッシュの関連商品や雑貨も販売しており、コンセプトがよく伝わる。
- ・ 店頭がガラス張りで開放感があるため気軽に入店できる。
- ・ 商品がショーケースに陳列されているため清潔感があり、また、厨房の様子が外から見えるので安心感がある。
- ・ 接客が心地よく、また来たいと思えるお店である。

※キッシュ：フランス北東部アルザス・ロレーヌ地方で生まれた、卵とクリームを使った伝統的なパイ料理



ケー・サヴール

所在地： 安佐南区長楽寺 1-22-18

主な取扱品目： 洋菓子

連絡先： (082) 872-8121

URL: <http://ksaveur.com/>

優れた商品、サービスを提供し続ける洋菓子店

- ・ 陳列台とショーケースを曲線的に配置しており、商品が一度に視野に入るため見比べやすく、商品構成、陳列など店舗演出に優れている。
- ・ POP の商品説明が分かりやすく、アレルギー表示もあるため、商品を選びやすい。
- ・ 入店の際には店員から一斉に笑顔で挨拶がある。
- ・ スロープや休憩スペースの設置、広い駐車場の確保など、様々な客層が来店しやすいように配慮されている。





ハーベストタイム

所在地: 安佐南区山本 2-13-12

主な取扱品目: 洋菓子

連絡先: (082) 871-2228

URL: —

優しい気遣いが感じられる洋菓子店

- ・ 広く明るく入店しやすい店舗で、スロープの設置や幅広い通路の確保など、地域の誰にでも優しい店づくりに取り組んでいる。
- ・ 季節感の演出に優れており、お店の中は活気にあふれている。
- ・ 商品は手頃なものから高価なものまで幅があり、また、分かりやすく陳列されており選びやすい。
- ・ 接客は自然体で、優しい気遣いがあるなど対応が良い。



パティスリージョリーフィス

所在地: 安佐南区伴中央 2-1-8

主な取扱品目: 洋菓子

連絡先: (082) 849-0026

URL: <http://ww7.enjoy.ne.jp/~jf0026/>

地域に根づいた温かい雰囲気洋菓子店

- ・ 木を基調にした店舗は広く清潔感があり、温かい雰囲気を感ずることができる。
- ・ 豊富な品揃えで選択の幅が広い。地産地消にこだわったオリジナル商品も販売している。
- ・ イートインコーナーも広く、購入した商品をお店で楽しむことができる。
- ・ コーナー別にレジを2箇所設けており、購入時に待たせないための配慮がある。



BREAD & COFFEE ROI(ロイ)

所在地: 安佐南区伴南 5-5-20

主な取扱品目: パン

連絡先: (082) 555-8668

URL: <http://www.roy-bakery.com/>

ゆったり過ごせる空間が広がるパン屋さん

- ・ 店舗内にイートインコーナーが併設され、ゆったり過ごせる空間が広がっている。
- ・ 同じ商品でもサイズが複数用意されており、選ぶ楽しさがある。
- ・ 人気順を示したPOPがあり、選びやすい工夫をしている。
- ・ 季節に応じた菓子パンの販売など、子供連れでも楽しむことができる。





三村松 立町本通り店

所在地: 中区本通 2-16

主な取扱品目: 仏壇仏具

連絡先: (082) 542-5321

URL: <http://www.mimuramatsu.co.jp/>

気軽に入店することができる仏壇店

- ・ 店舗はガラス張りで、外からも店内の様子が分かりやすく、気軽に入れる店づくりをしている。
- ・ 線香等の身近で手頃な商品を店頭陳列することで、仏壇店でありながら入りやすい工夫をしている。
- ・ 多種多様な仏壇を取り扱っており、予算、好み、設置スペース等に合わせた選択が可能である。
- ・ 接客はさりげなく、丁寧で、商品知識も豊富である。



U:ME(ユーミー)

所在地: 安佐南区上安 1-1-29

主な取扱品目: パン

連絡先: (082) 878-5453

URL: —

黒を基調とした落ち着いた雰囲気のパン屋さん

- ・ 内外装は黒を基調としており、すっきりとした落ち着いた雰囲気である。
- ・ パンの大きさ、価格などに配慮しており、買い求めやすい商品を揃えている。
- ・ 原材料にこだわりがあり、その説明もあるため、安心して購入することができる。
- ・ 飲物のサービスもあり、丁寧で親しみのある接客である。

